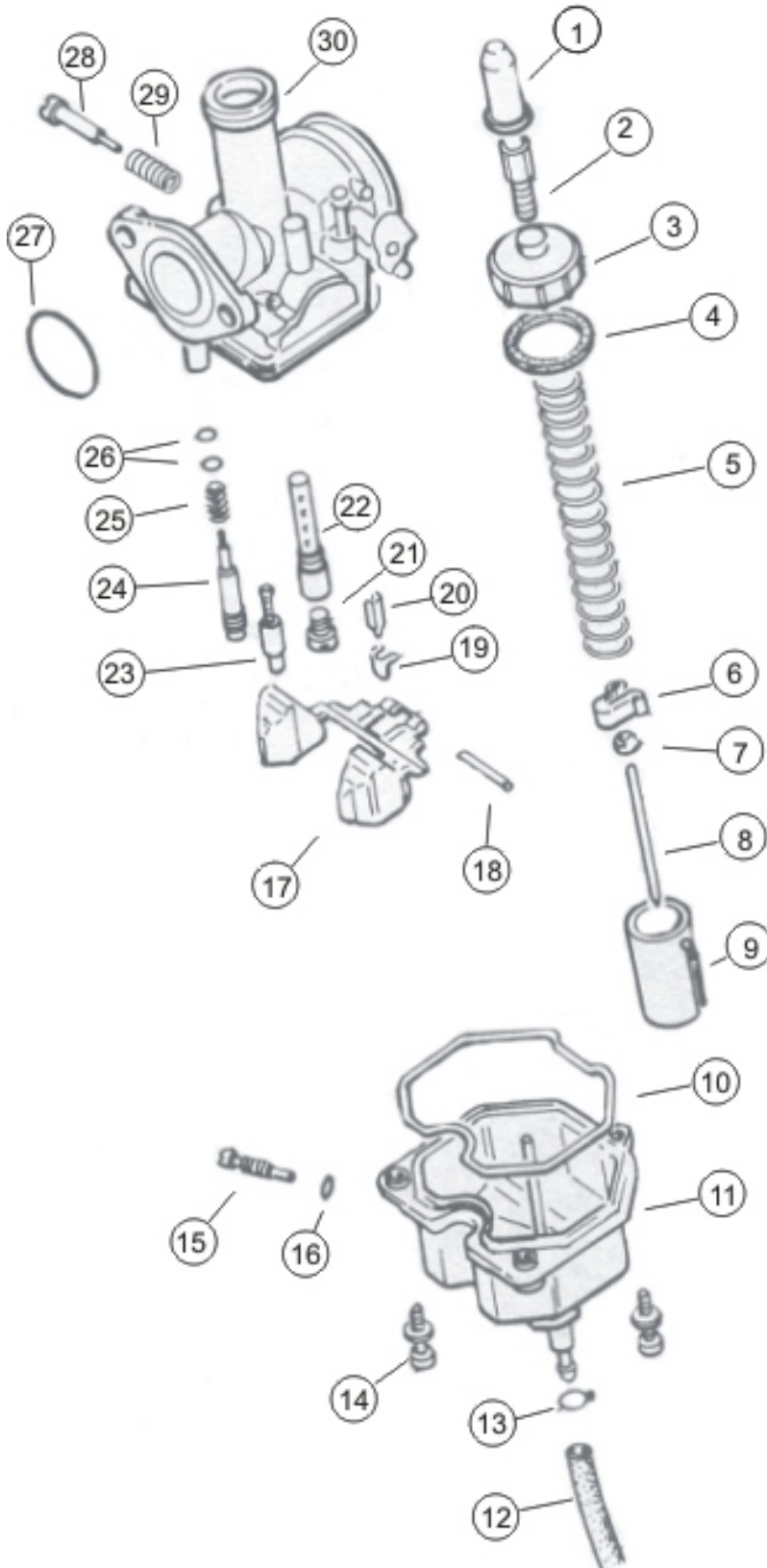


# Karburator.

Dette er ikke en Walbro karburator, men den original monterede PD88E Honda 125 karb. Disse 2 karburatorer er næsten indentiske, så jeg mener godt vi kan bruge den som udgangspunkt her. Chokeranordningen er forskellige så det har jeg fjernet og selve svømmeren er en smule anderledes., men ellers er de stort set ens.



- 1 : Gummihætte
- 2 : Kabeljustering ( hvis findes )
- 3 : Dæksel for spjeld
- 4 : Gummipakning
- 5 : Fjeder for spjeld
- 6 : Fjederlås for nål
- 7 : Clips for nål ( std. 2. nederste hak )
- 8 : Nål mærket DEF
- 9 : Spjeld
- 10 : Svømmerhuspakning (O-ring)
- 11 : Svømmerhus
- 12 : Drænslange
- 13 : Spændebånd for drænslange
- 14 : Skruer for svømmehus ( 3 stk )
- 15 : Aftapningsskrue for benzin i svømmehus
- 16 : O - ring for aftapningsskrue
- 17 : Svømmer ( kan afvige )
- 18 : Aksel for svømmer
- 19 : Lås for nåleventil
- 20 : Nåleventil
- 21 : Hoveddyse - std. 104
- 22 : Blanderør
- 23 : Tomgangsdyse - std. 37
- 24 : Luftblandeskrue for tomgang
- 25 : Fjeder for luftblandeskrue
- 26 : O - ringe for luftblandeskrue - 2 stk.
- 27 : O - ring for flangetætning
- 28 : Tomgangs hastighedsskrue
- 29 : Fjeder for tomgangsskrue
- 30 : Hus

Tomgangshastighed er opgivet til at være 1400 o/min ved varm motor.

Korrekt justering af luftblandeskruer er følgende - når vi ikke har en co målet. Skruen 24 skrues indad indtil motoren går ujævn, tæl herefter de omgange som du skrues skruen for nu skal skruen skrues udad indtil motoren går ujævn igen. Hvis det eks. er 2 omgange, skal skruen skrues 1 omgang ind igen eller hvis det er 3 omgange fra ujævn motorgang til ujævn motorgang skal skruen skrues 1½ omgang - altså midt mellem yderstillingerne. En finjustering kan jo ses på tændrørets farve som jo skal være lysebrunt. Dette skal jo også foretages ved varm motor.